



學習扶助



Follow Me



入門懶人包

基礎篇



什麼是學習扶助?



緣起

教育部規定各縣市應規劃提升學生學力方案



目的

篩選學習低成就學生及時提供扶助



期許

找回學習自信
提升學生學力

學習扶助實施流程



哪些孩子可以參加 學習扶助?

篩選測驗
未通過學生

其他有學習扶助需求
之學生



參與學習扶助對孩子 有什麼好處？



找到孩子還沒學會的內容

根據測驗結果安排個別學習進度

定期追蹤孩子的進步與成長

如何申請參加 學習扶助?

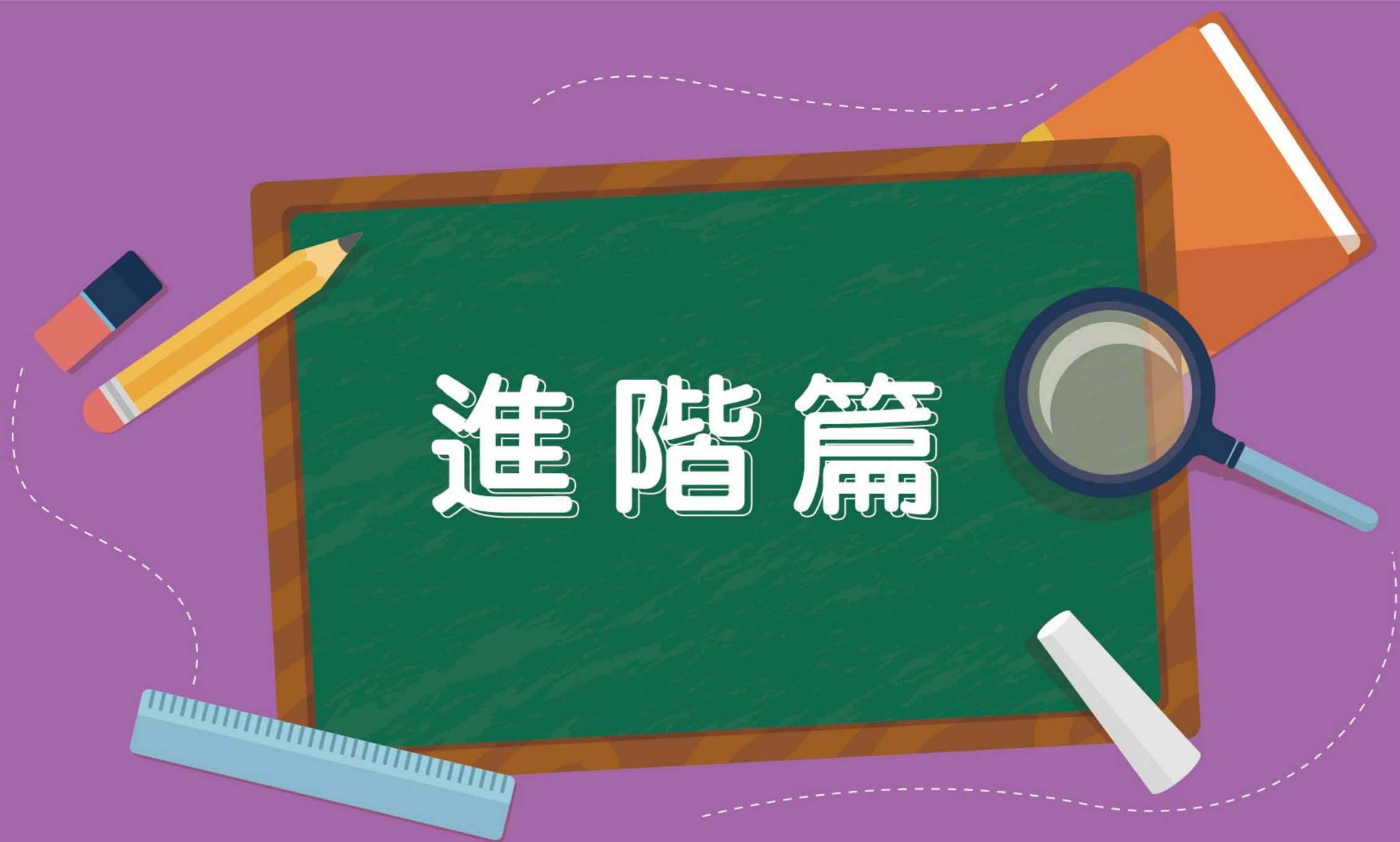


由學校主動通知
經家長同意後參加

如有學習扶助需求
主動向導師提出經
學校評估後參與



進階篇



如果孩子被篩選參加學習扶助， 家長該怎麼辦？

家長接到消息可能會感到緊張、擔心、難過

別著急，讓我們一起幫助孩子的學習，我們可以這麼做



正視孩子學習
落後的問題



和老師一起找出
孩子的學習困難



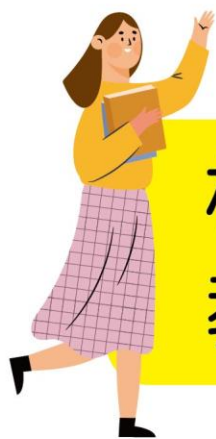
適時給予孩子
關心與鼓勵



定期與老師交流
孩子的學習情形

學習扶助老師和學校一般老師 有什麼不一樣嗎？

學習扶助老師有以下幾個來源



校內
教師



外聘
教師



退休
教師



大專校院
學生

每一位學習扶助教師都必須通過
學習扶助專業師資研習認證



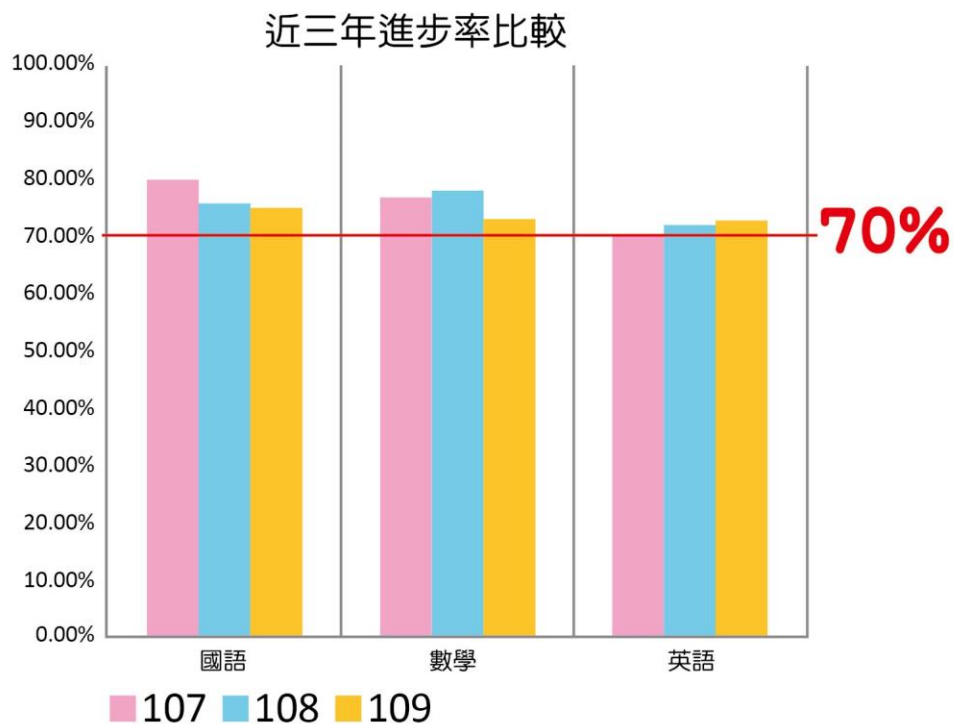
學習扶助班、補習班與 課後照顧班有什麼不同？



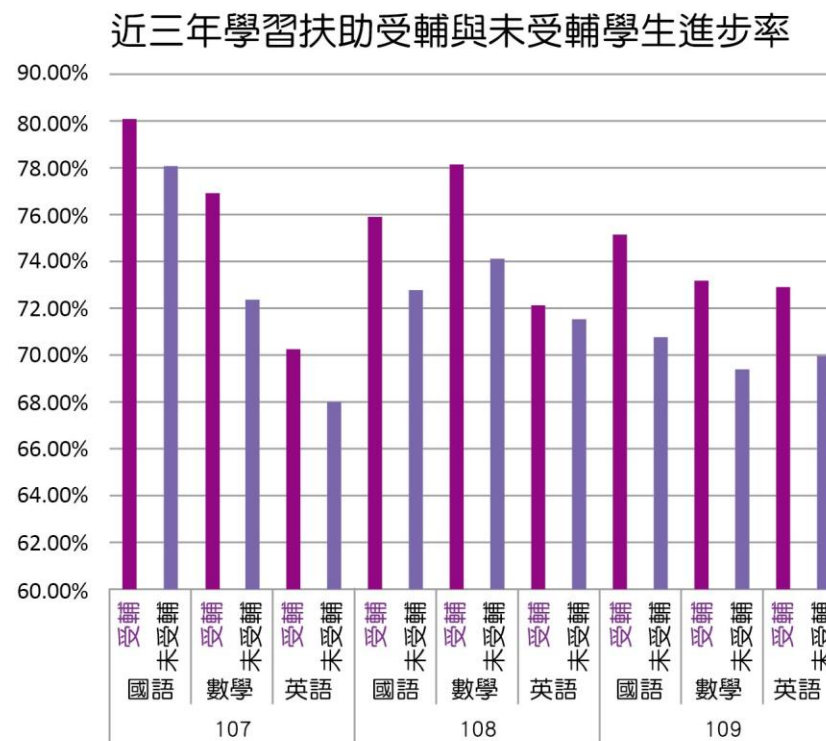
班別	學習扶助班	坊間補習班/安親班	學校課後照顧
學習內容	複習落後進度	預習未來進度為主 部分時間複習	照顧安置 回家作業指導
收費	免費參加	自付學費	自付學費， 弱勢身分另有補助
開班時間 <small>依學校開課 情形略有不同</small>	放學後到下午6點 另有課中抽離扶助	放學後到下午6點	放學後到下午6點
優點	補強先前落後進度， 銜接目前學習內容。	如果原本學習未落後， 對於未來學習有幫助。	學生可以在課後班 完成回家作業。

學習扶助真的有效嗎？

新北市每年皆有超過**10,000**名以上
學生參加學習扶助後學習成績進步。
進步率每年皆達**70%**以上



新北市每年受輔學生測驗進步率皆高
於未受輔學生。





特色篇

新北市的學習扶助
跟別人有什麼不一樣？



全國首創

「科技化學習扶助教學中心」

推廣科技融入教學，提升學生學習效率

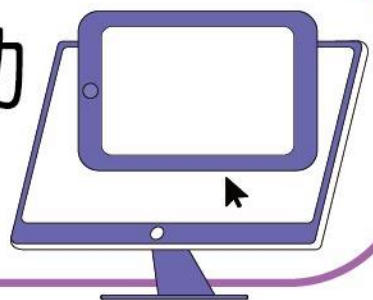
攜手均一、學習吧、因材網，強化師資專業

開放行動載具借用，充實學習設備

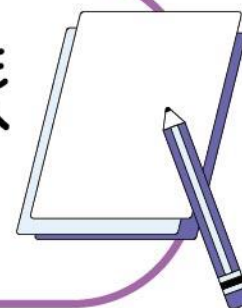


為什麼要推動科技化學習扶助？

數位科技輔助
學習診斷



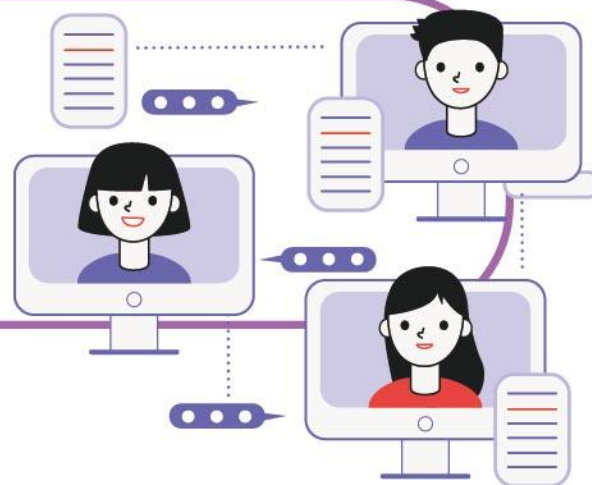
依據診斷結果指派
個別學習任務



數位學習教材
豐富多元



即時回饋
學習歷程



每份愛總有個地方
蔓延穿越學子心房
陪伴共度委屈徬徨
扶助暗夜每一道心光

透過學習扶助

教師們無私的奉獻，為孩子散播愛與光芒
將學習變成是一件快樂而有意義的事

讓我們攜手找回孩子學習的
自信與熱情

