

111年度新北觀光工廠 職涯探索體驗見學研討會

活動時間 | 2022/10/25(二) 14:00-17:00

活動地點 | 新北市政府6樓大禮堂(新北市板橋區中山路一段161號6樓)

活動對象 | 150人(國小至高中職學校代表)

主辦
單位

新北市政府
New Taipei City Government
經濟發展局
Economic Development Department

協辦
單位

新北市政府
Education Department,
New Taipei City Government
教育局

新北產業觀光促進發展協會
INDUSTRIAL TOURISM ASSOCIATION

議程規劃

時間	活動內容	說明
14:00-14:05	主持人開場 介紹與會貴賓	主持人活動開場，唱名介紹與會來賓。
14:05-14:15	貴賓致詞	邀請出席貴賓上台致詞。
14:15-15:00	你不知道的觀光工廠 1分鐘知識小學堂	邀請13間新北市觀光工廠與產業文化館代表上台，每位代表用1分鐘時間，快速分享自身產業中一般民眾較不熟悉的專業知識（如玉美人孕婦裝觀光工廠分享什麼是拷克等），勾起台下師長們的好奇心，也對於觀光工廠能夠提供的教育功能留下深刻印象。
15:00-15:50	專題對談： 從0歲開始的 觀光工廠職涯探索 Roadmap	邀請職涯探索教育專業學者與新北市產業觀光促進發展協會洪啟峰理事長進行互動對談，共同討論不同年齡層的兒童青少年，對於職涯探索教育的需求，以及新北市觀光工廠與產業文化館如何給予最適切的協助。 與談人： 新北市產業觀光促進發展協會 洪啟峰理事長 臺中教育大學文化創意產業設計與營運學系 拾已寰教授 新北市立瑞芳高級工業職業學校 潘泰伸 校長 工業技術研究院群聚產業創新部 蔡秀如產品經理
16:00-16:30	DIY體驗(一)	場次1-8，由觀光工廠提供，與會來賓報到時選擇。
16:30-17:00	DIY體驗(二)	場次9-15，由觀光工廠提供，與會來賓報到時選擇。

專題對談與談貴賓



洪啟峰 理事長

新北市產業觀光促進發展協會
理事長兼玉美人孕婦裝觀光工
廠 總經理

整合新北市觀光工廠及產業文
化館，打造新北多元產業觀光
發展的遠景，致力推廣觀光工
廠之發展



拾己寰 系主任

臺中教育大學文化創意產業設
計與營運學系 系主任

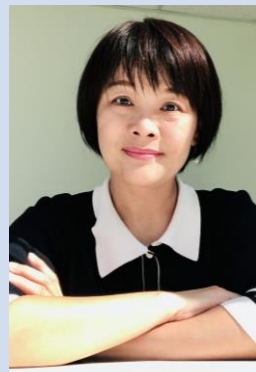
創意產業行銷領域專家，曾帶
領學生以觀光工廠為題進行專
題規劃教學，兼具實務與教學
雙軌經驗。



潘泰伸 校長

新北市立瑞芳高級工業職業學
校 校長

結合「技職教育」及「適性發
展」理念，長期投入教育志業，
藉由職探中心讓孩子提早發掘
自己的興趣及性向，開啟對未
來職涯的想像，培養正確的職
業價值觀。



蔡秀如 產品經理

任職工業技術研究院群聚產業
創新部 產品經理

工研院專責觀光工廠相關業務，
擁有豐富觀光工廠輔導經驗。

參與觀光工廠

序	名稱
1	王子創意文具國
2	手信坊創意和菓子文化館
3	王鼎時間科藝體驗館
4	玉美人孕婦裝觀光工廠
5	印地安皮革創意工場
6	安美得傷口照護產業文化館

序	名稱
7	吳福洋襪子故事館
8	阮的肉干產業概念館
9	香帥蛋糕芋製所
10	許新旺陶瓷紀念博物館
11	聖瑪莉丹麥麵包莊園
12	維格餅家鳳梨酥夢工場

觀光工廠DIY體驗

- 共規劃10種觀光工廠DIY體驗項目，每種10個名額，提供出席學校代表參與。
- 學校代表於報到時，依報到順序選擇DIY體驗參與項目。

序	觀光工廠名稱	DIY體驗項目 (暫定)
1	王子創意文具國	創意文具DIY
2	手信坊創意和菓子文化館	桃小町+綠豆糕DIY
3	王鼎時間科藝體驗館	小時鐘DIY
4	玉美人孕婦裝觀光工廠	小熊午安枕DIY
5	印地安皮革創意工場	皮革手環DIY
6	吳福洋襪子故事館	藍倒吊襪子娃娃DIY
7	香帥蛋糕芋製所	芋泥推筒小蛋糕DIY
8	許新旺陶瓷紀念博物館	陶藝創作DIY
9	聖瑪莉丹麥麵包莊園	翻糖餅乾DIY
10	維格餅家鳳梨酥夢工場	鳳梨酥DIY



THANKS !

主辦單位聯繫窗口：

新北市政府經濟發展局/工業發展科

王麗立(02-2960-3456#5462)

姚懿真(02-2960-3456#5466)